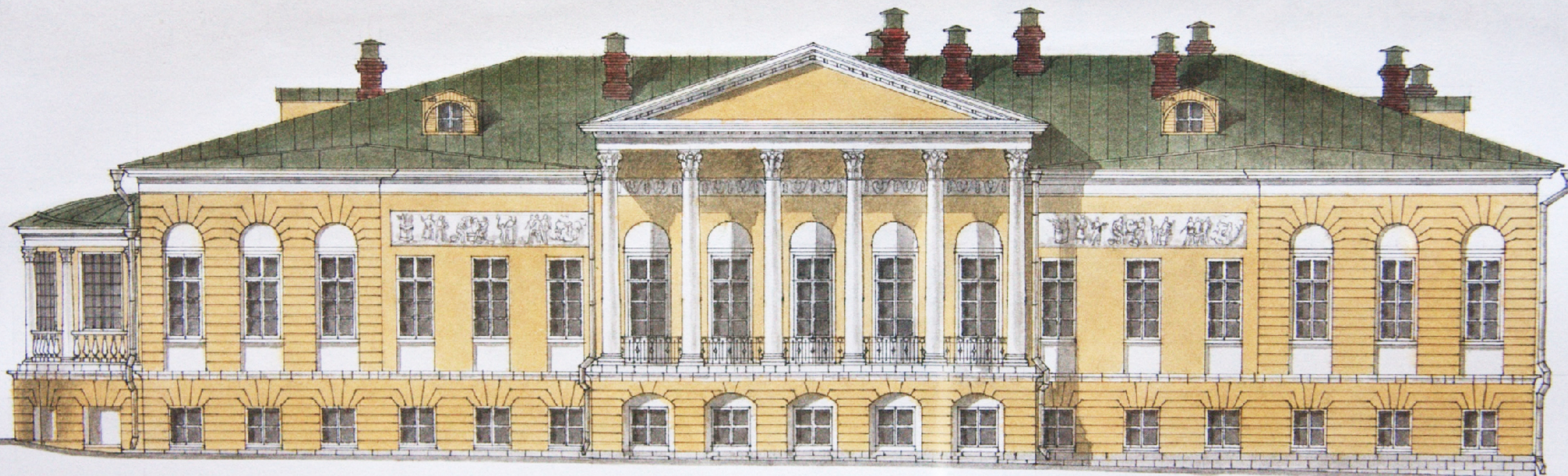


# МУЗЕЙ-УСАДЬБА

СЕРЕДИНЫ XVIII ВЕКА

## МУРАВЬЕВЫХ-АПОСТОЛОВ



*Москва, Старая Басманная, 23/9, стр.1*



## МУЗЕЙ-УСАДЬБА МУРАВЬЕВЫХ-АПОСТОЛОВ

Дворянская Усадьба Муравьевых-Апостолов вновь распахнула свои двери после подлинной научной реставрации.

Роскошная усадьба в стиле позднего классицизма, чудом сохранившаяся и избежавшая пожаров и градостроительных преобразований, уже на протяжении более двух веков является безусловным украшением старой Москвы.

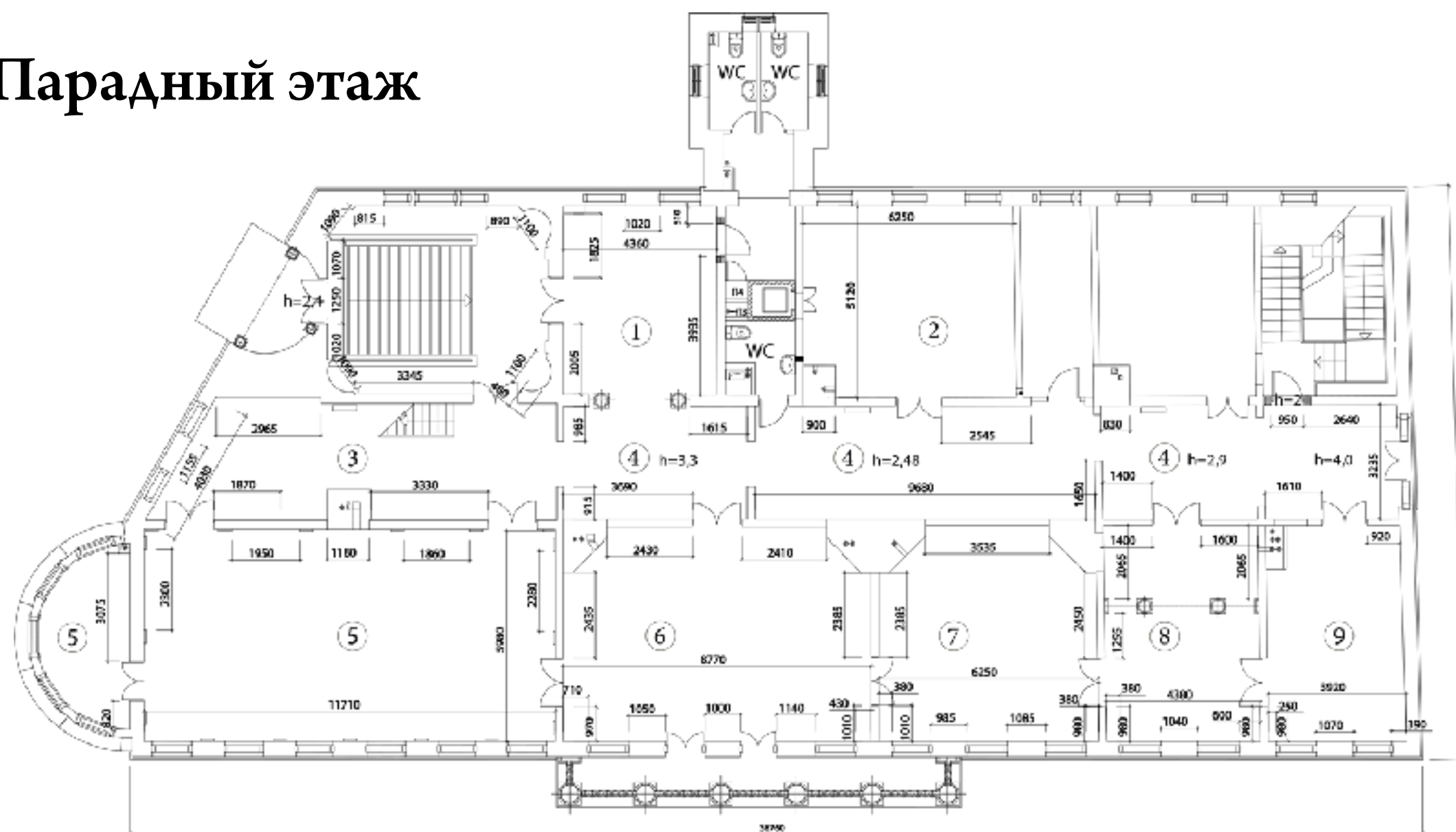
Начало строительства дома относится к середине XVIII в., однако облик в стиле московского классицизма дом приобрел в начале XIX в. Наружный фасад усадьбы украшен портиком с шестью колоннами и рельефами в античном стиле. Внутреннее устройство дома также типично для дворянских домов того времени: внизу подсобные помещения, на парадном этаже комнаты хозяев, выходящие на тихий двор и, отделенная коридором анфилада, где принимали гостей.

Сегодня возрожденная усадьба вновь принимает гостей, здесь с размахом проходят деловые и частные мероприятия, торжественные приемы, выставки с мировым именем, камерные концерты, презентации, модные показы и фотосъемки.

Усадьба на Старой Басманной возвращает нас во времена, когда Москва была «городом усадеб и храмов», а светские приемы были частью будней московской знати.



## Парадный этаж

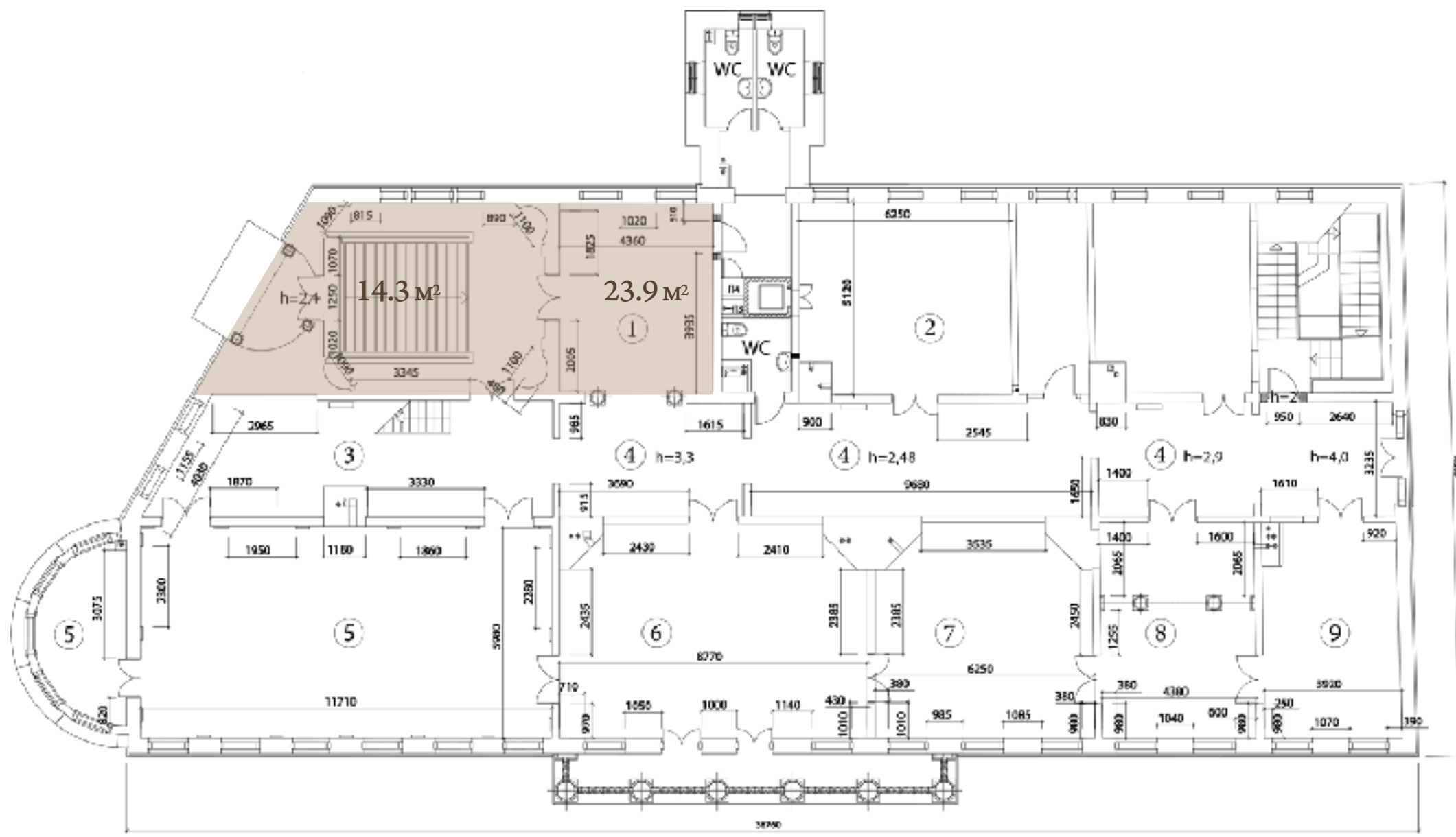


Анфилада усадьбы предназначена для приема гостей.

Площадь парадного этажа составляет 440 м<sup>2</sup>.

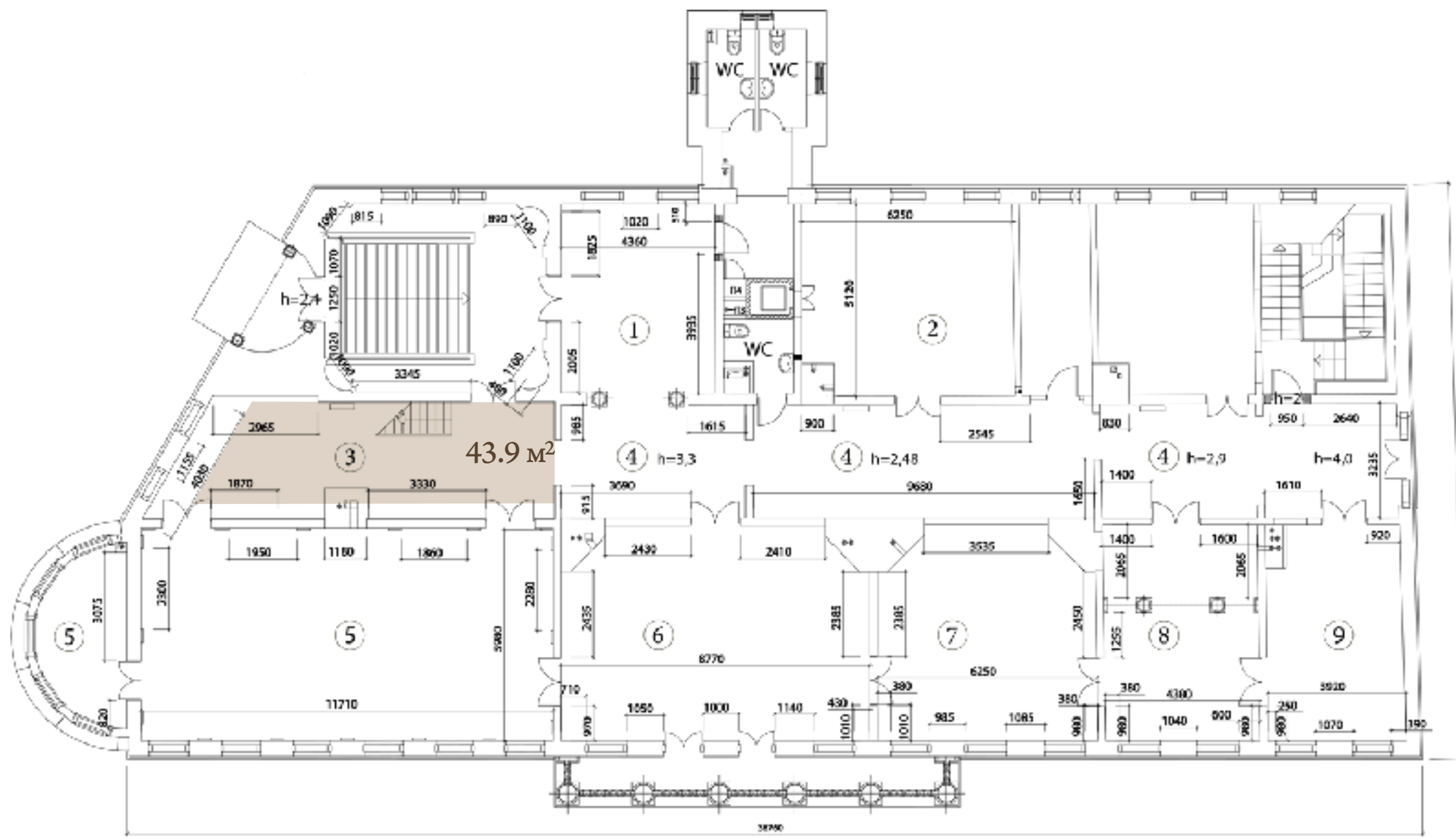
1. Парадная лестница (площадь 14.3 м<sup>2</sup> / высота потолков 4.0 м),  
Парадная прихожая (23.9 м<sup>2</sup> / 3.3 м);
2. Буфетная (32.0 м<sup>2</sup>);
3. Коридор (43.9 м<sup>2</sup> / 2.8 м);
4. Коридор (59.6 м<sup>2</sup> / 2.48 м);
5. Бальный зал (70.7 м<sup>2</sup> / 4.8 м) с Полуротондой (10.9 м<sup>2</sup> / 3.0 м);
6. Розовая гостиная (51.5 м<sup>2</sup> / 3.4 м);
7. Желтая гостиная (35.9 м<sup>2</sup> / 3.27 м);
8. Парадная зеленая спальня (26.9 м<sup>2</sup> / 3.25 м) и Кабинет (22.0 м<sup>2</sup> / 3.1 м);





Парадная лестница и парадная прихожая





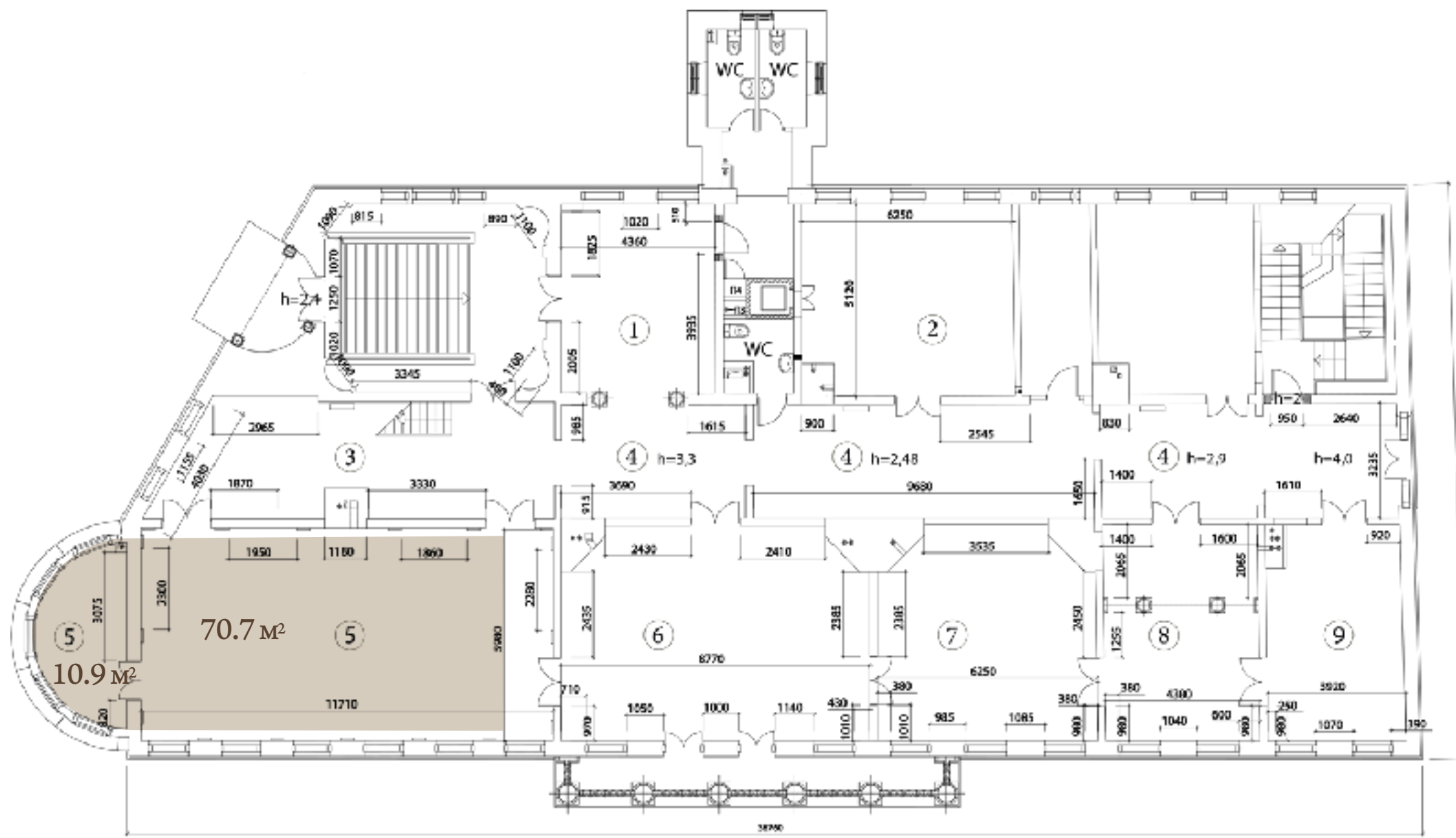
### Гардеробная зона и лестница на 3 этаж

Гардеробная зона вместимостью 250 мест.

Лестница ведет на антресольный этаж, где может разместиться оркестр или хор для аккомпанемента событий проводимых в бальном зале.

Помимо антресоли на третьем этаже располагается музей, посвященный семье Муравьевых-Апостолов, экскурсия по которому станет интересным дополнением на любом мероприятии.



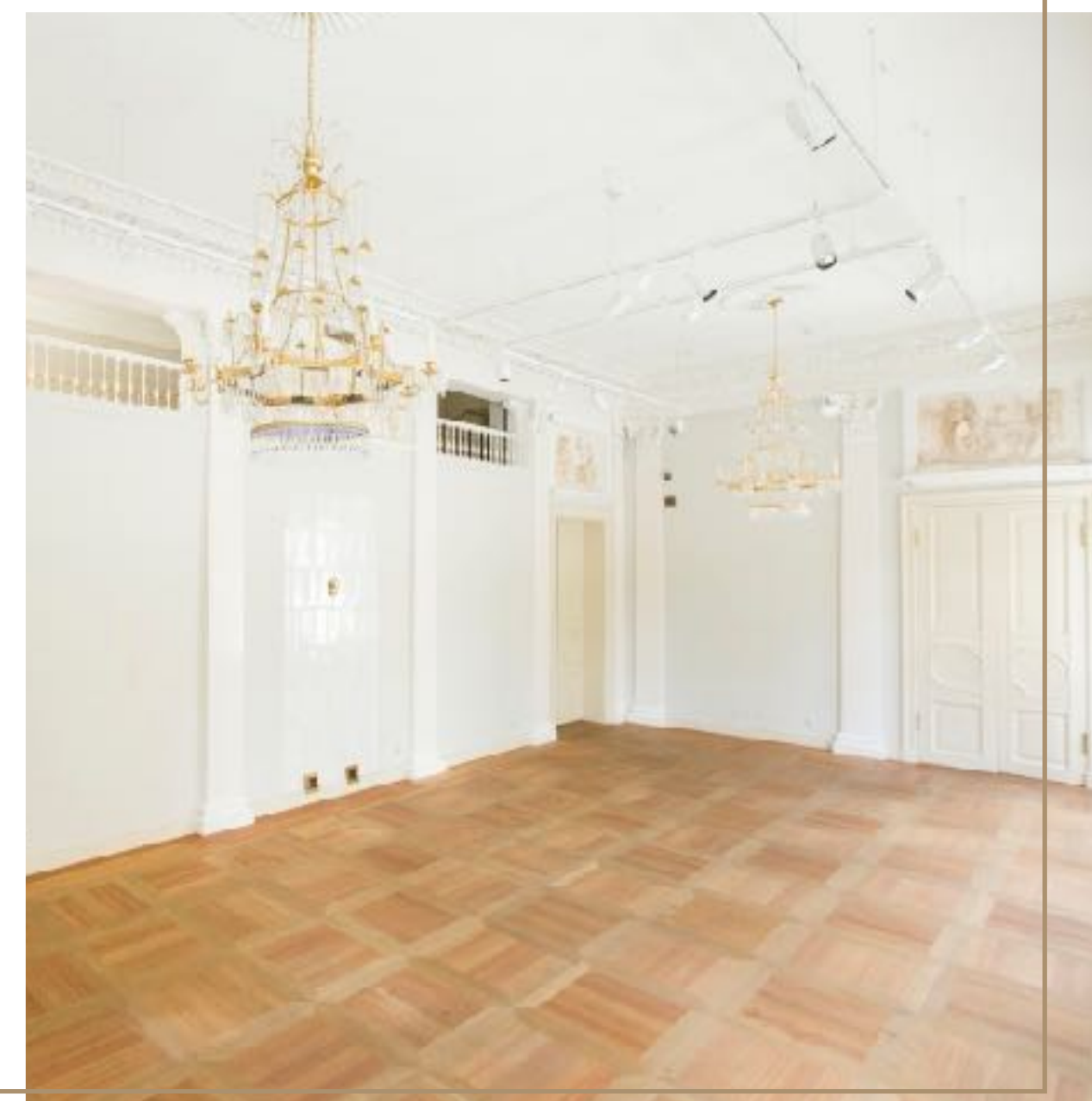
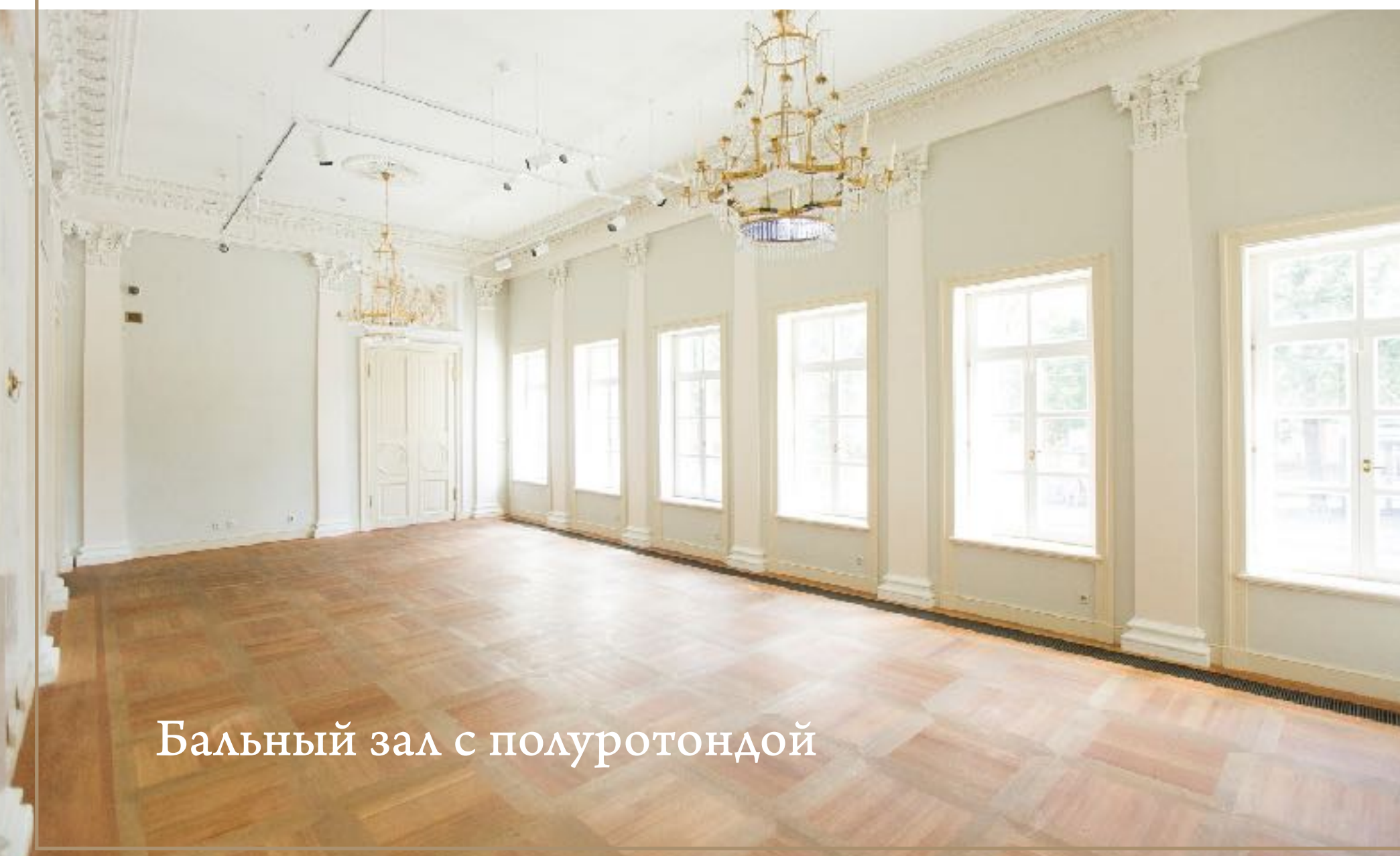


## Бальный зал с полуротондой

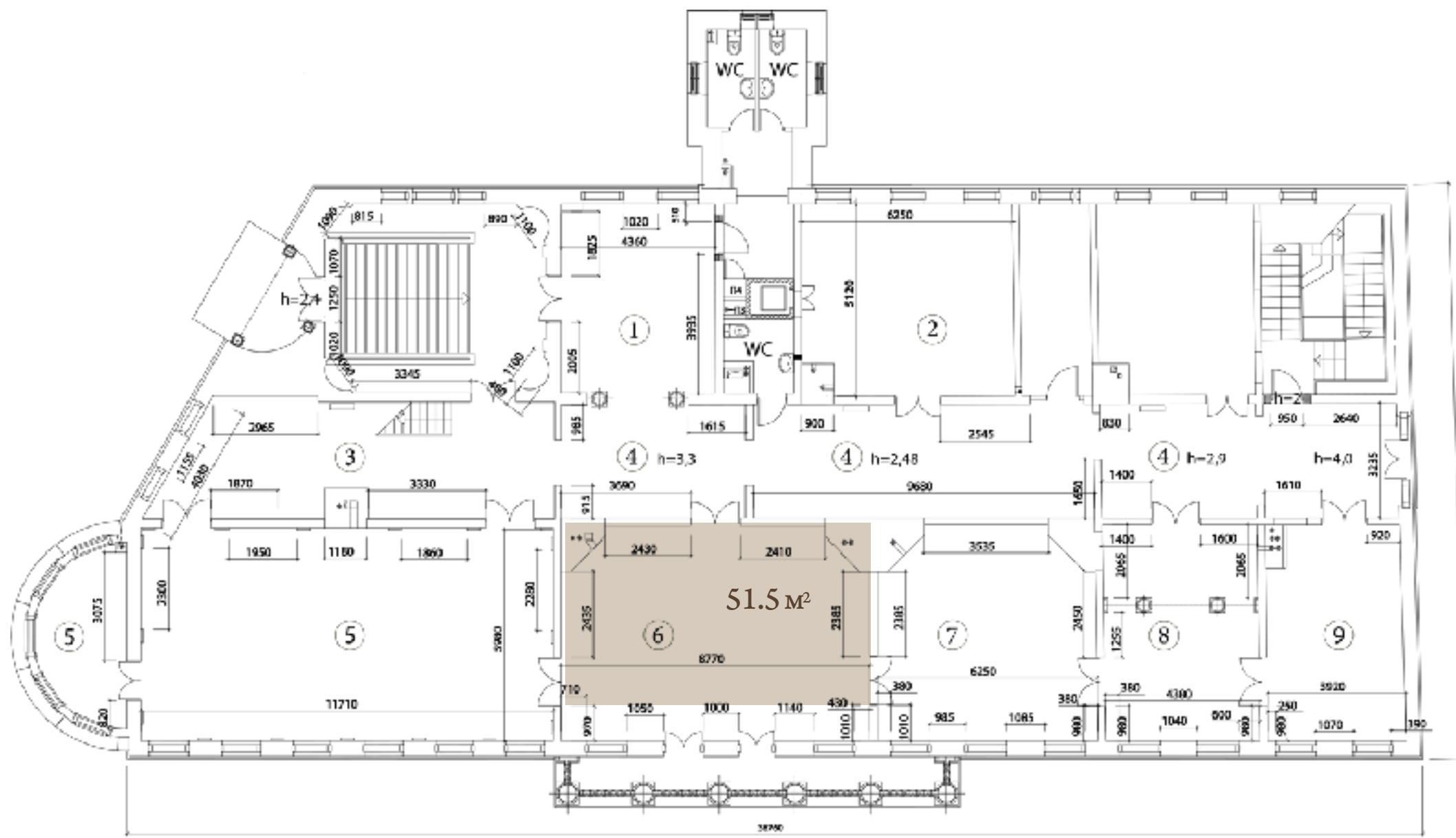
В Бальном зале с комфортом разместится банкет с рассадкой до 60 гостей.

Благодаря архитектурным особенностям, все залы усадьбы обладают прекрасной акустикой, что позволяет проводить и камерные музыкальные концерты, презентации и аукционы высокого уровня.





Бальный зал с полуротондой



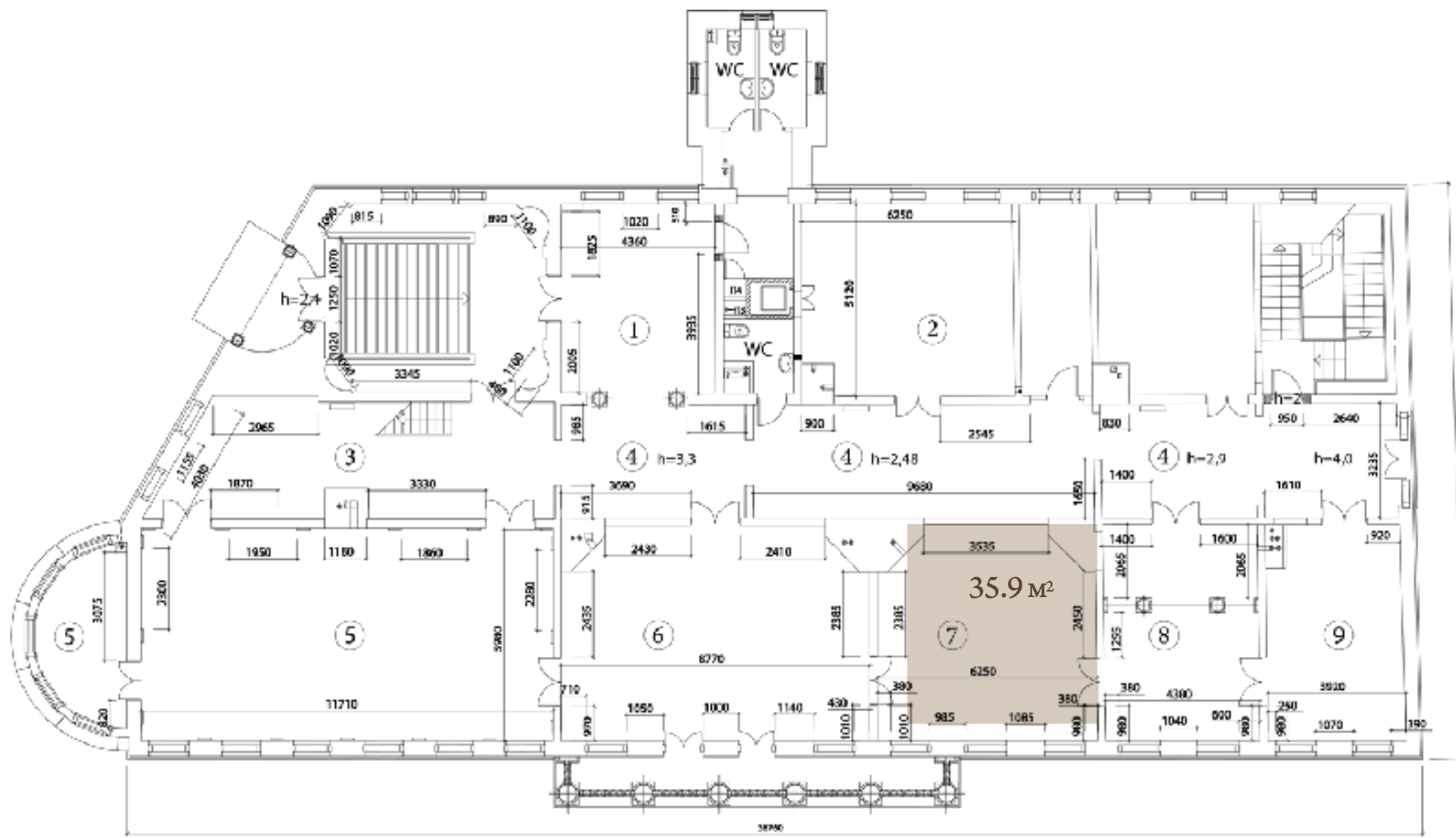
## Розовая гостиная

Розовая гостиная может быть использована как для камерного ужина с рассадкой до 40 гостей, так и для зоны танцев.

Благодаря архитектурным особенностям усадьбы, нет необходимости ограничивать гостей лишь одним залом, предоставьте им возможность погрузиться в атмосферу истинного дворянства, свободно передвигаться из зала в зал.



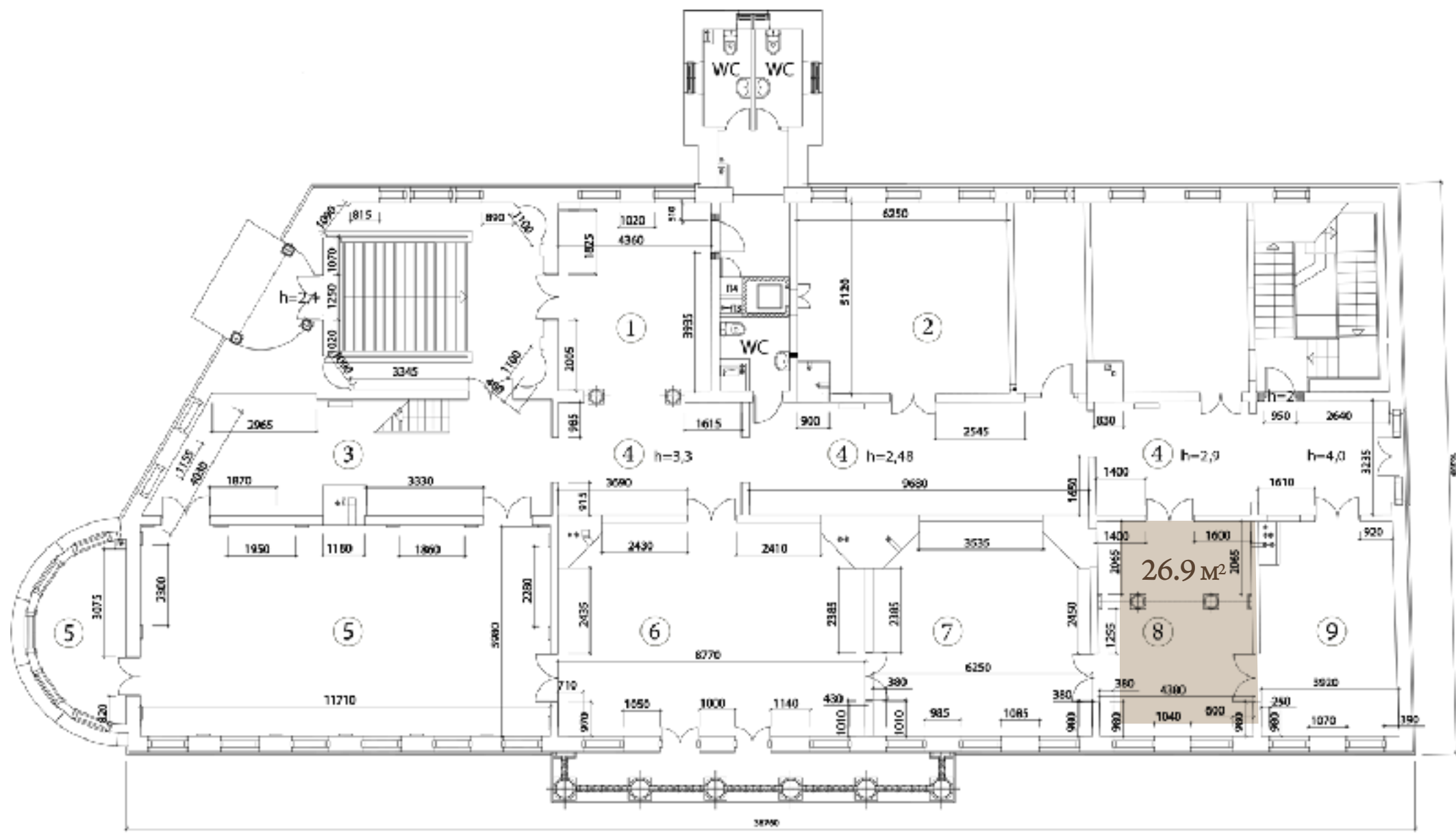




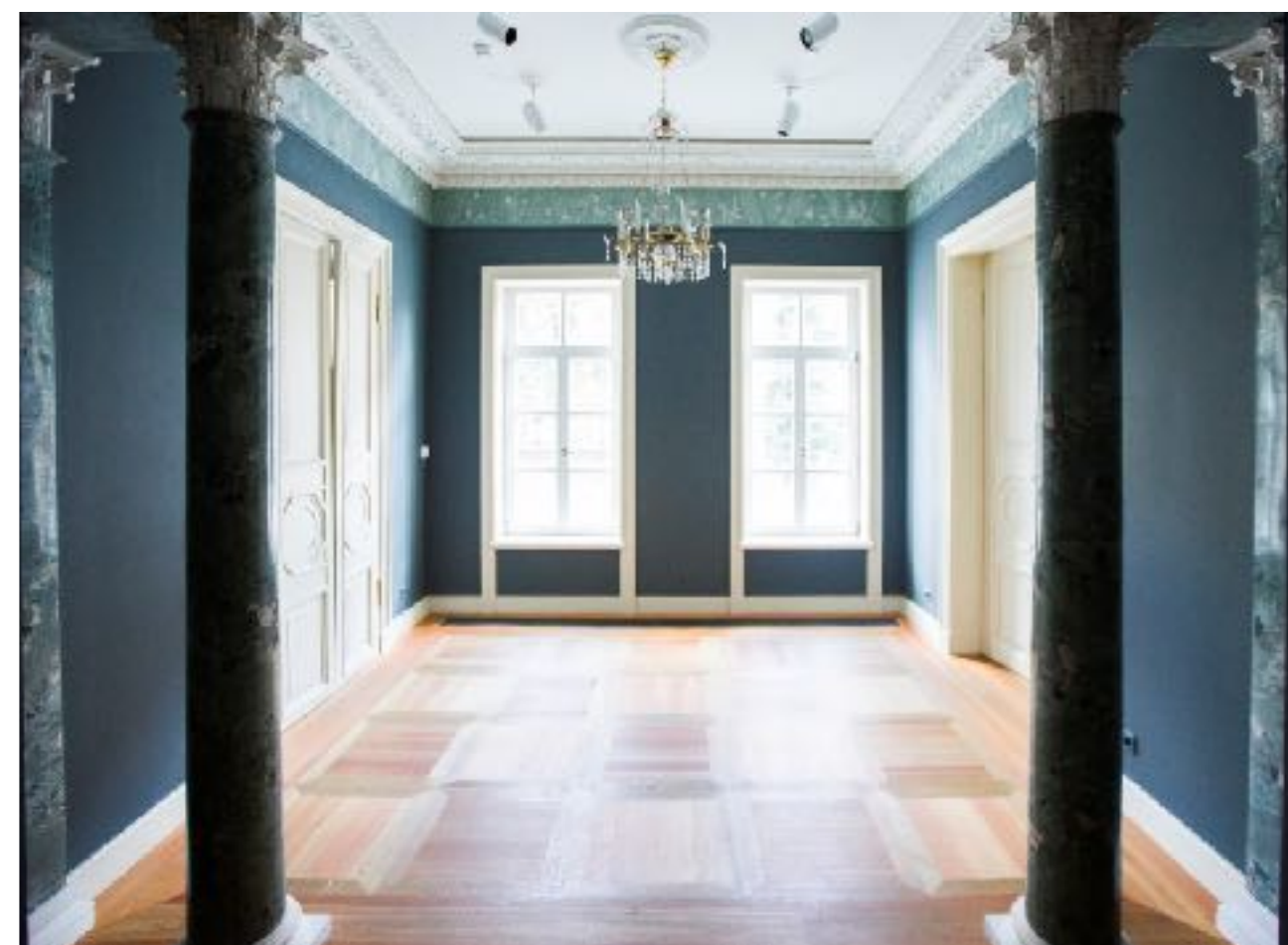
## Желтая гостиная

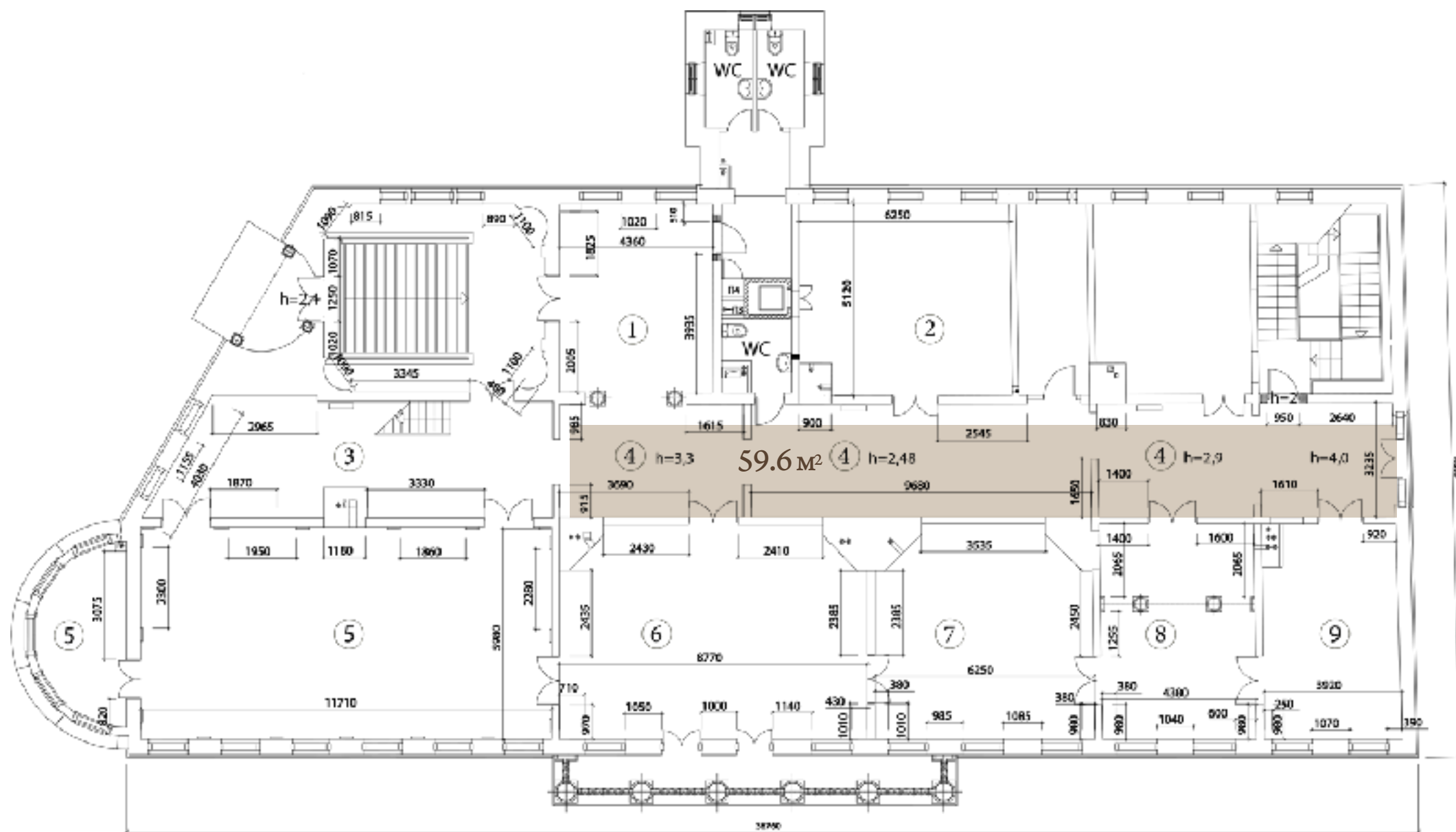
Наряду с Розовой гостиной, Желтая гостиная и Зеленая парадная спальня могут стать частью зоны фуршетного обслуживания, или станут отличным местом для отдыха гостей.





Парадная спальня





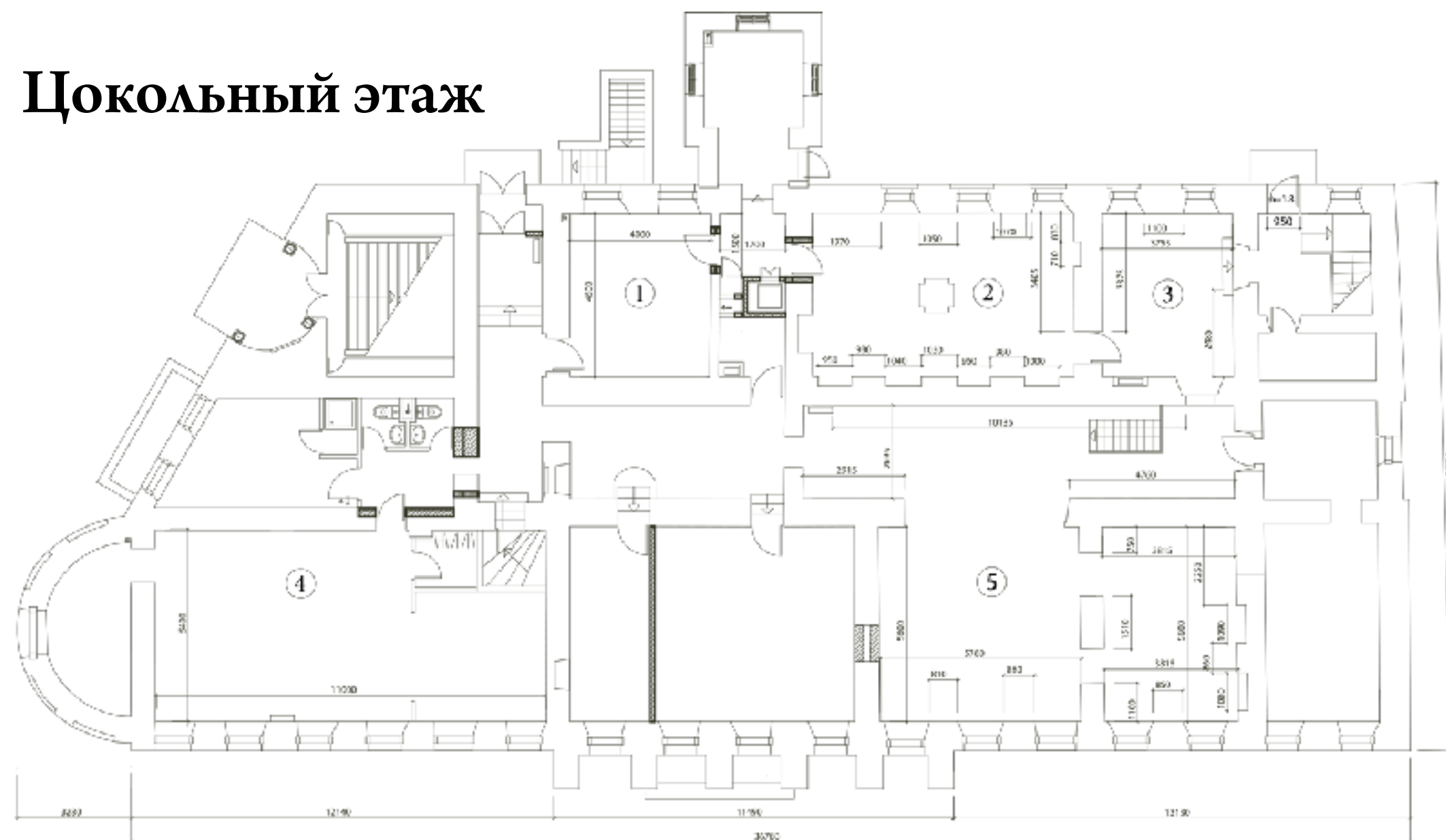
## Коридор

В просторном холле может удобно разместиться фуршетная линия или зона отдыха гостей. Более того, холл может быть использован как выставочная галерея. Удобная система подвесов и установленное профессиональное освещение позволяют разместить картины, фотографии и другие экспонаты.



1 Кованый, Лабиринт,  
Interior, entry-prima  
Andrew Martin, 74 30,7 рр.  
2 Илья Юлиан Ю, Антонио,  
создан «Крылатый» ст.  
140 000 рр. 3 Кресло, Ант.  
Юлиан Ю, романский стиль  
проект Charles Compton,  
3837 рр.

## Цокольный этаж



На цокольном этаже сохранился интерьер XVIII в. со сводчатыми потолками и дощатыми полами.

Данное пространство идеально подойдет для проведения мастер-классов, винных дегустаций, пресс-конференций, выставок, организации рор-ур магазина, или же станет отличным продолжением фуршета

Площадь цокольного этажа составляет 298 м<sup>2</sup>.

1. Кухня (площадь 17.9 м<sup>2</sup>);
2. Одностолпная палата (34.8 м<sup>2</sup>);
3. Прихожая (18.6 м<sup>2</sup>);
4. Административное помещение;
5. Сводчатый зал XVIII века (56.3 м<sup>2</sup>).



# Преимущества проведения мероприятий в Музее-Усадьбе Муравьевых-Апостолов

**Усадьба – идеальное место для проведения:**

коктейля

частных мероприятий

деловых мероприятий

камерных банкетов

выставок, аукционов

модных показов, презентаций

корпоративных мероприятий и концертов

**Вместимость:**

**в формате банкета до 70 гостей;**

**в формате фуршета до 220 гостей;**

**концертной рассадкой до 90 гостей.**

Аутентичные исторические интерьеры / удобное расположение / имидж и статусность / 2 этажа полезного использования / отсутствие ограничений по времени / охраняемая парковка на 8 машиномест / гардероб на 250 мест / возможность выбирать партнеров / экскурсия по дому-музею, как дополнение любого мероприятия / современный подход к организации мероприятий

СВЕТСКИЕ РАУТЫ







CHRISTIE'S

CHRISTIE'S



БИЗНЕС МЕРОПРИЯТИЯ



ПРЕЗЕНТАЦИИ





ЗВАНЫЕ УЖИНЫ





БАНКЕТЫ

МОДНЫЕ ПОКАЗЫ





ФОТОСЪЁМКИ



*Тосциниана*  
Robb Repor  
Music nights







## МУЗЕЙ-УСАДЬБА МУРАВЬЕВЫХ-АПОСТОЛОВ

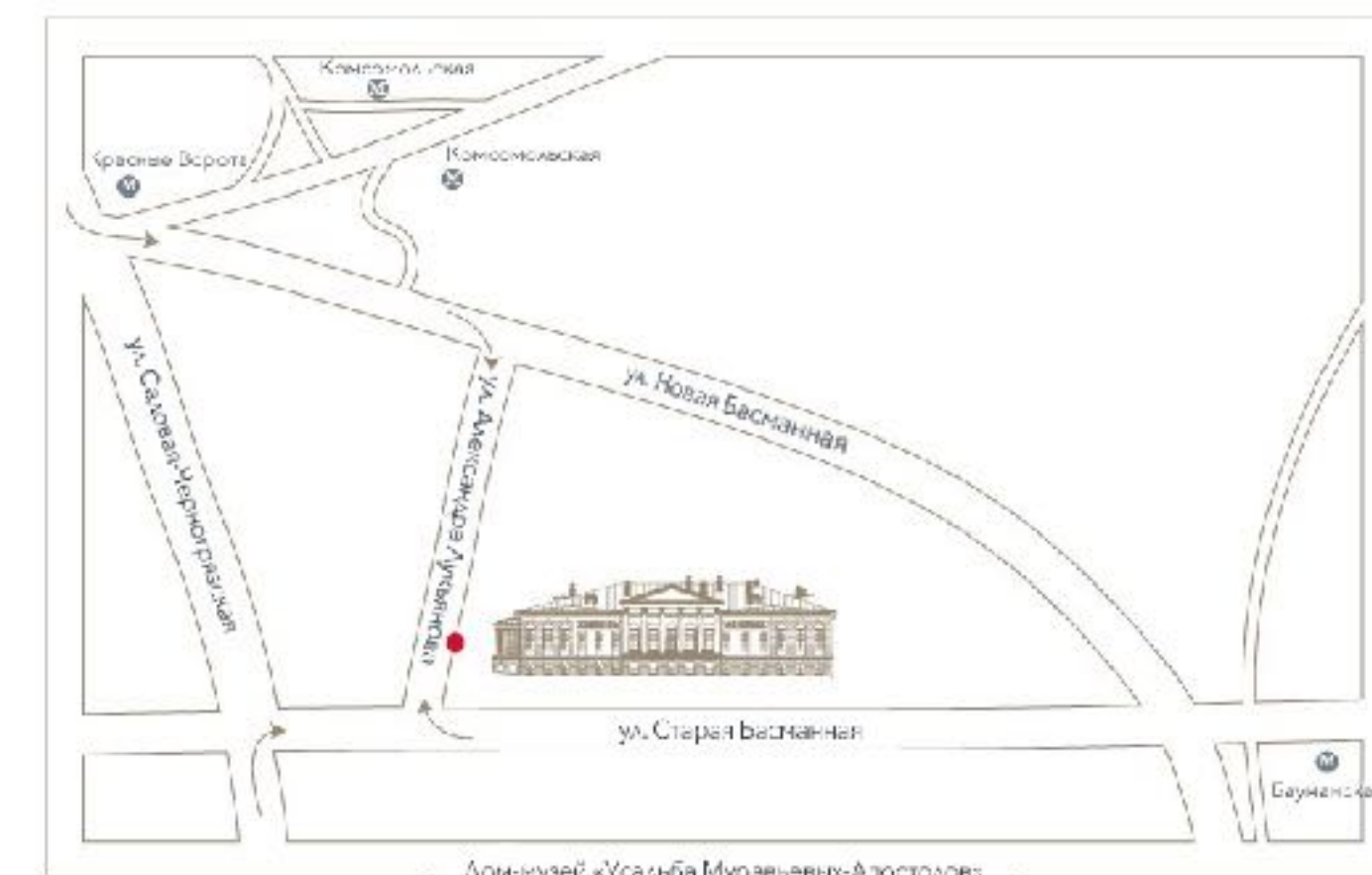
### Контакты

Барынькина Елена  
Организация мероприятий  
+7 (916) 471-43-37  
[events@mahm.ru](mailto:events@mahm.ru)

Сайт  
[www.mahm.ru/](http://www.mahm.ru/)

VK  
[vk.com/mouravieffapostol](https://vk.com/mouravieffapostol)

Telegram  
[t.me/mouravieffapostol](https://t.me/mouravieffapostol)



Дом-музей «Усадьба Муравьевых-Апостолов»  
Ул. Старая Басманная, д. 23/9 стр. 1

### Адрес

Москва, Старая Басманная улица, дом 23/9с1  
м. Бауманская – 10 мин пешком  
м. Красные ворота – 7 минут пешком